



Plan d'Aménagement Local (PAL)



Plan Informatif des Modifications 2020 (PIM)

1:2'000

ATB SA

N° dossier 4121	N° plan 052		
Format 15 x 105 cm			
Date	Projet	Dessin	Corrècle
02.08.2019 Exp	MBA	BC	MBA
14.08.2020 DP	MBA	DO	MBA

LÉGENDE :

ZONES À BÂTIR / ZONES BÂTIES

- H1 Zone d'habitation 1
- H2 Zone d'habitation 2
- A Zone d'activités
- V Zone du Village (ZPO)
- ZBP Zone affectée à des Besoins Publics
- ZH Zone Hôtelière
- MV Zone de Maisons de Vacances
- ZPO A Zone à Planification Obligatoire
- PQ Plan de Quartier

PERIMÈTRES

- DS Degré de Sensibilité au bruit

OBJETS - ÉLÉMENTS CULTURELS / NATURELS

- Fontaine protégée
- Allée, groupe ou rangée d'arbres protégés
- Arbre isolé protégé

À TITRE INDICATIF

- Monument historique digne de protection au Recensement Architectural
- Monument historique digne de conservation au Recensement Architectural
- Ensemble Bâti inventorié au Recensement Architectural

MODIFICATIONS PZA 2020

- Dézonage
- Modification d'affectation
- Nouvelle mise en zone

MODIFICATIONS OPÉRÉES

1.- Dézonages (surf. soustraites à la zone à bâtir - retour à la zone agricole)

Repères au plan	Zones d'affectations particulières	Surfaces planimétriques (m ²) ^a	Surfaces d'affectation (surfaces pondérées en m ²) ^b	Potentiel de surface (m ²) ^c	Potentiel d'affectation (surfaces pondérées en m ²) ^d
1	MV	889	-	-	-
2	ZH	15931	-	-	-
12	PQ	3960	-	-	-
27	PQ	157	-	-	-
57	PQ	1343	-	-	-
58	VA	1983	1506	1983	1506
TOTAL		24943	1506	1983	1506
Repères au plan	Autres affectations ^e	Surfaces planimétriques (m ²) ^a	Potentiel de surface (m ²) ^b	Potentiel d'affectation (surfaces pondérées en m ²) ^d	
21	ZBP	71734	-	-	-
TOTAL		71734			

SYNTHÈSE DÉZONAGE					
Ensemble des surfaces soustraites à la zone à bâtir	Surfaces planimétriques (m ²)	Surfaces d'affectation (surfaces pondérées en m ²) ^b	Potentiel de surface (m ²) ^c	Potentiel d'affectation (surfaces pondérées en m ²) ^d	
Zones d'affectations particulières	24943	1506	1983	1506	
Autres affectations	71734	-	-	-	
TOTAL	96777	1506	1983	1506	

^a VA et M = 80% de la surface planimétrique / H et PQ = 100% de la surface planimétrique

^b Potentiel de surface : la surface est réduite pour compenser de nouvelles mises en zone ou des modifications d'affectations.
^c cf. art. 72 al. 5 L.C.

2.- Modifications d'affectations à l'intérieur de la Zone à bâtir

Repères au plan	Zones d'habitat actuelles (PZ 2016)	Nouvelles affectations (PZ 2016) ^a	Surfaces planimétriques (m ²) ^b	Surfaces d'affectation (surfaces pondérées en m ²) ^c	Incidence sur le potentiel de surface (m ²) ^d	Incidence sur le potentiel d'affectation (surfaces pondérées en m ²) ^e
3	PQ	H1	20487	20487	-	-
4	PQ	ZV	645	645	-	-
5	PQ	ZBP	799	799	-	-
6	PQ	ZV	1919	1919	-	-
7	H1	M2	4252	4252	-	850
11	VA	ZBP	1451	1161	-	1161
16	VA	ZBP	860	688	-	688
19	H1	M	843	874	-	-
23	VA	ZV	200	160	-	-
24	VA	ZV	100	80	-	-
25	VA	ZV	116	93	-	-
26	VA	ZV	134	107	-	-
28	H2	ZPO	8397	8397	-	-
29	MV	ZPO	5217	5217	-	-
55	PQ	H1	6960	5568	-	-
56	PQ	H1	3449	2759	-	-
TOTAL			55741	44426		2899

Repères au plan	Autres affectations actuelles (PZ 2016) ^a	Nouvelles affectations (PZ 2016) ^a	Surfaces planimétriques (m ²) ^b	Surfaces d'affectation (surfaces pondérées en m ²) ^c	Incidence sur le potentiel de surface (m ²) ^d	Incidence sur le potentiel d'affectation (surfaces pondérées en m ²) ^e
18	ZBP	H2	952	952	-	-952
20	ZH	ZBP	15168	15168	-	-852
TOTAL			16120	16120		-852

SYNTHÈSE - MODIFICATIONS D'AFFECTATION					
Zones dévolues à l'habitat	Surfaces planimétriques (m ²)	Surfaces d'affectation (surfaces pondérées en m ²) ^b	Incidence sur le potentiel de surface (m ²) ^d	Incidence sur le potentiel d'affectation (surfaces pondérées en m ²) ^e	
Autres affectations	55741	44426	-	2899	
Autres affectations	16120	16120	-	-852	
TOTAL	71861	60546		1747	

^a VA et M = 80% de la surface planimétrique / H et PQ = 100% de la surface planimétrique

^b Potentiel de surface : la surface est réduite pour compenser des modifications de surfaces "habitat" ou à l'inverse elle "consomme" du potentiel (-).

^c Potentiel d'affectation : l'affectation est réduite pour compenser des modifications d'affectations "habitat" ou à l'inverse elle "consomme" du potentiel (-).

^d cf. art. 72 al. 5 L.C.

^e Potentiel de surface : la modification est neutre (0) en termes de surface ou réduit le potentiel (-).

3.- Nouvelles mises en zone (surf. soustraites à la zone agricole - intégration à la zone à bâtir)

Repères au plan	Zones d'habitat	Surfaces planimétriques (m ²)	Surfaces d'affectation (surfaces pondérées en m ²) ^b	Consommation du potentiel de surface (m ²) ^c	Consommation du potentiel d'affectation (surfaces pondérées en m ²) ^d
14	VA	609	487	-486	-487
22	VA	237	190	-237	-190
TOTAL		846	677	-846	-677

Repères au plan	Autres affectations ^a	Surfaces planimétriques (m ²)	Surfaces d'affectation (surfaces pondérées en m ²) ^b	Consommation du potentiel de surface (m ²) ^c	Consommation du potentiel d'affectation (surfaces pondérées en m ²) ^d
54	ZBP	3905	-	-3905	-
TOTAL		3905		-3905	

SYNTHÈSE - NOUVELLES MISES EN ZONE					
Affectations dévolues à l'habitat	Surfaces planimétriques (m ²)	Surfaces d'affectation (surfaces pondérées en m ²) ^b	Consommation du potentiel de surface (m ²) ^c	Consommation du potentiel d'affectation (surfaces pondérées en m ²) ^d	
Autres affectations	846	677	-846	-677	
Autres affectations	3905	-	-3905	-	
TOTAL	4751	677	-4751	-677	

^a VA et M = 80% de la surface planimétrique / H et PQ = 100% de la surface planimétrique

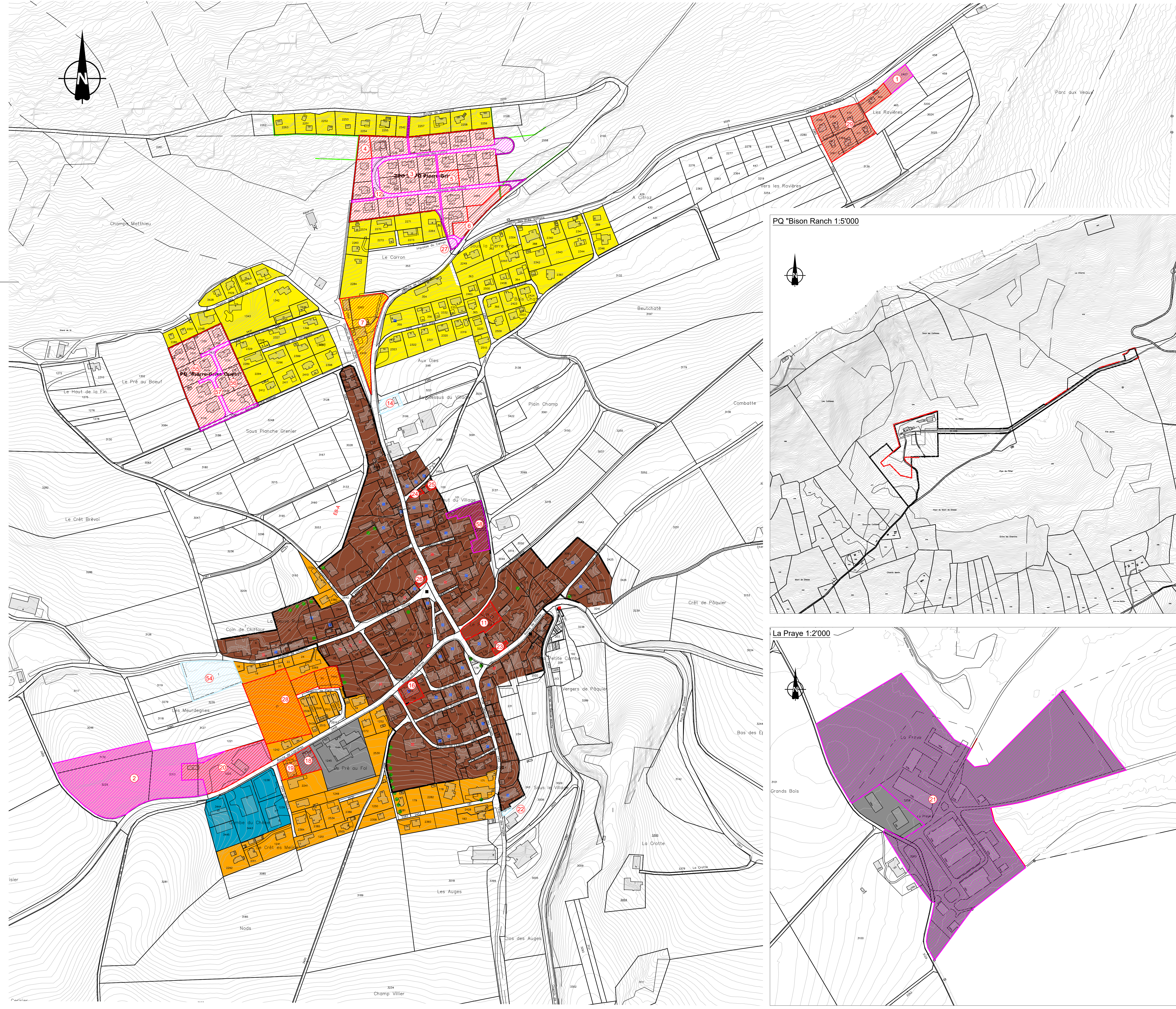
^b Consommation du potentiel de surface : la surface est réduite du potentiel global.

^c Consommation d'affectation : l'affectation est réduite du potentiel global.

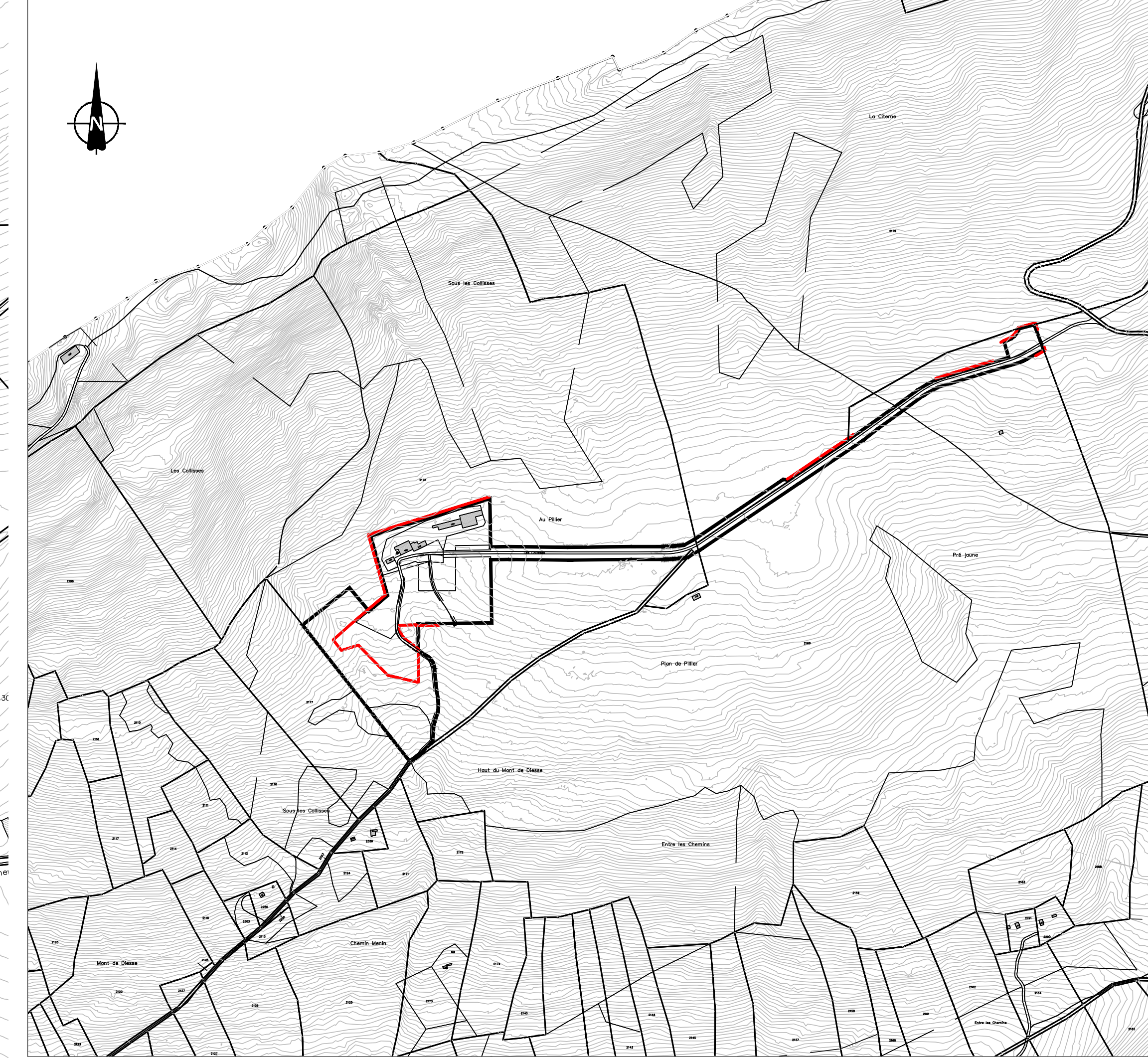
^d cf. art. 72 al. 5 L.C.

4.- Synthèse des modifications

	Evolution des surfaces planimétriques (m ²)	Evolution des surfaces d'affectation (surfaces pondérées en m ²)
1.- Dézonages	73917	1506
2.- Modifications d'affectation	-	1747
3.- Mises en zone	-4751	-677
TOTAL	69166	2576



PQ "Bison Ranch" 1:5'000



La Praye 1:2'000

