

Canton de Berne
Commune mixte de Nods



Plan d'Aménagement Local (PAL)



Plan Directeur Communal des Mobilités (PDMC)

Périmètre B "Commune"

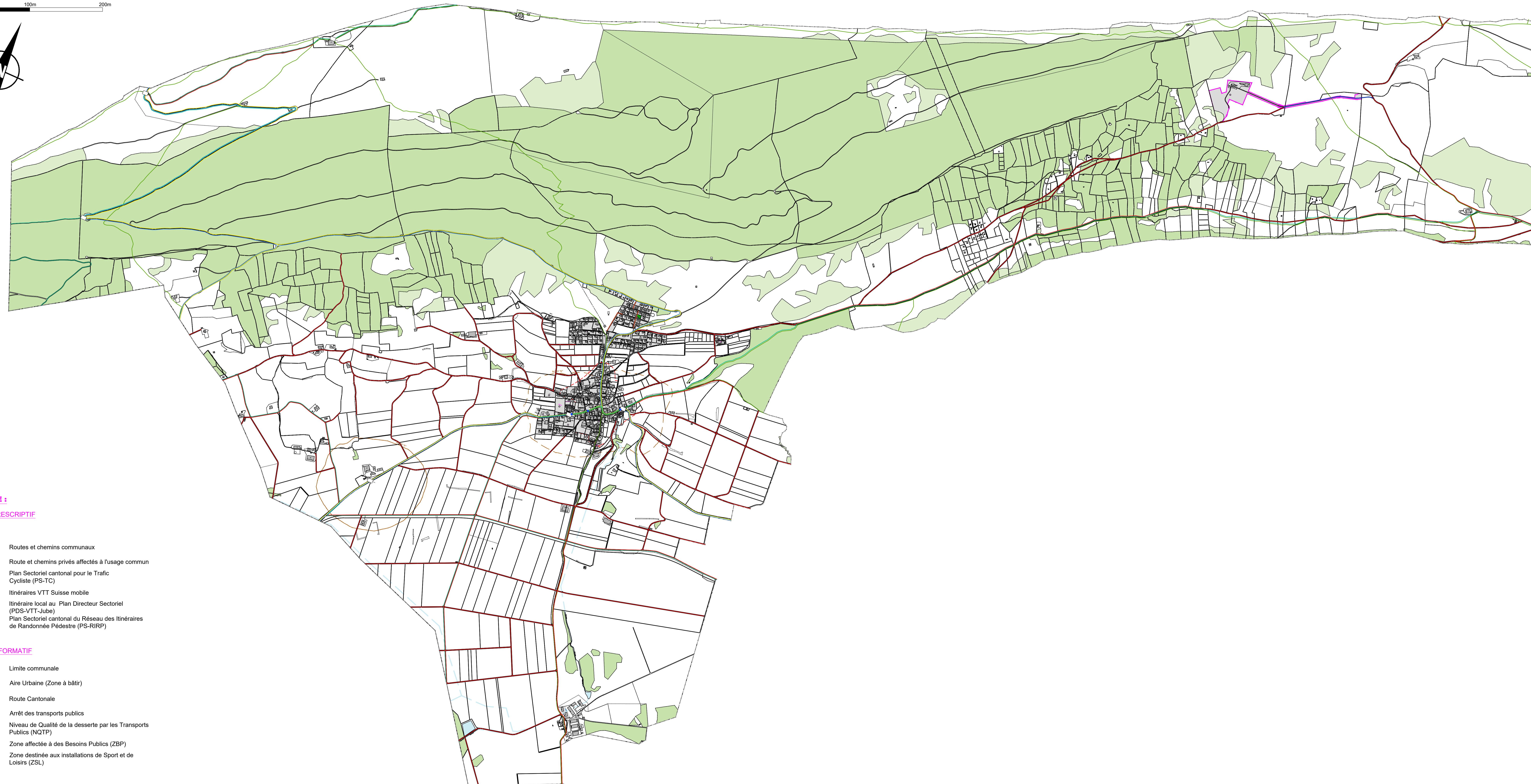
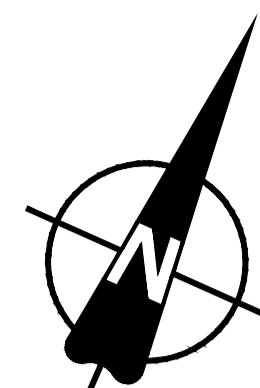
1:10'000

ATB SA Ingenieur-consultants SIA USIC Promenade 22 - 2120 Tramelan Tél 032 487 59 77 - Fax 032 487 67 65 tramelan@atb-sa.ch - www.atb-sa.ch	N° dossier 4121	N° plan 012 B		
	Format 60 x 135 cm			
	Date	Projet	Dessin	Contrôle
	02.08.2019 Exp	MBa	BC	MBa
	14.08.2020 DP	MBa	DG	MBa

INDICATIONS RELATIVES À L'APPROBATION

Procédure de Participation (art. 58 LC) Publication dans la Feuille Officielle du District Information et Participation de la Population (IPP) Séance d'information publique	les 25. 08 et 01. 09. 2017 du 28. 08 au 27. 09. 2017 le 04. 09. 2017
Examen Préable (Exp, art. 59 LC et 118 OC)	du 16. 04. 2020
Adoption (art. 66 al. 1 LC) Adopté par le Conseil Communal	le
Attestation (art. 120 OC) Au nom de la Commune mixte de Nods Monsieur le Maire Willy SUNIER	L'Administratrice Communale Viviane SUNIER

10m20m 50m 100m 200m



LÉGENDE :

A TITRE PRESCRIPTIF

Existant

- Routes et chemins communaux
- Route et chemins privés affectés à l'usage commun
- Plan Sectoriel cantonal pour le Trafic Cycliste (PS-TC)
- Itinéraires VTT Suisse mobile
- Itinéraire local au Plan Directeur Sectoriel (PDS-VTT-Jube)
- Plan Sectoriel cantonal du Réseau des Itinéraires de Randonnée Pédestre (PS-RIRP)

A TITRE INFORMATIF

- Limite communale
- Aire Urbaine (Zone à bâtir)
- Route Cantonale
- Arrêt des transports publics
- NQTP Niveau de Qualité de la desserte par les Transports Publics (NQTP)
- ZBP Zone affectée à des Besoins Publics (ZBP)
- ZSL Zone destinée aux installations de Sport et de Loisirs (ZSL)